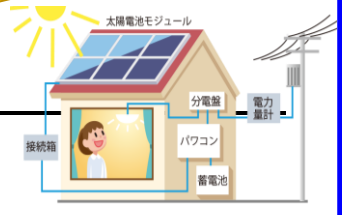




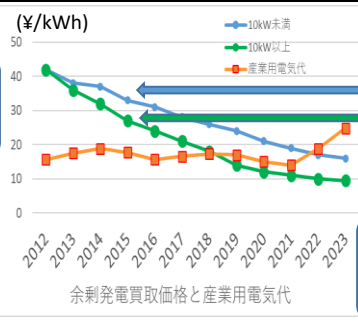
管理No. CN-013		
作成日 2023年 7月 10日		
区分	Q品質	C原価

**CNマガジン**

テーマ: **太陽光発電の契約種類とコストイメージ**



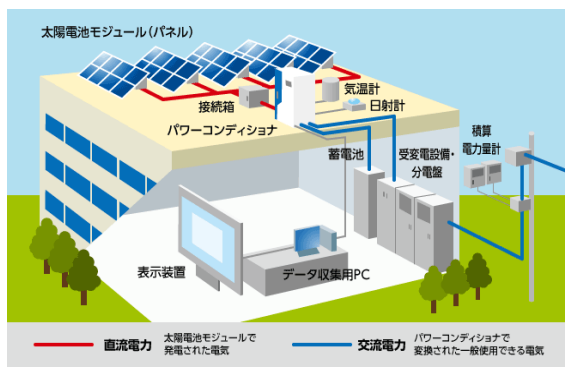
再エネを普及させたい政府は  
 2012年 太陽光など再生可能エネルギーを固定価格で高く買取るFIT制度始めます。開始年度で価格は徐々に安くなります。  
 電気使う人から、『再エネ賦課金』を徴収し資金に当てます。「徐々に値上げします。」



10kW未満 (戸建) 10年据え置き価格後 約¥7/kWhに  
 中〜大規模事業発電 20年据え置き価格後 約¥7/kWhに

再エネ導入の手段

- オンサイト (自社敷地内)**  
on-site. (現場で)
- ①自己投資  
自分のお金で一括購入設置と管理
  - ②オンサイトPPA (Power Purchase Agreement: 電力購入契約)  
屋根などに業者のお金で設置し毎月使用料を払う。20年契約
- ※再エネ賦課金がかからない

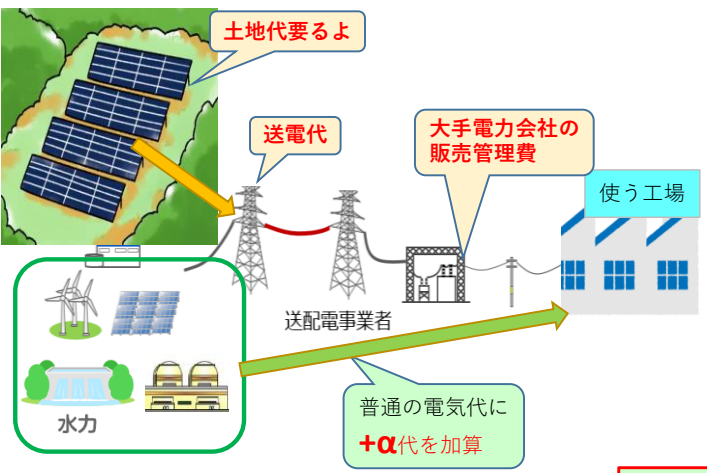


**コストイメージ**

一括投資	毎月使用料
メンテ費	発電事業 & メンテ費
パネル設置費	パネル設置費

①自己投資 ②オンサイト PPA

- オフサイト (自社敷地外)**  
off-site. (離れた場所)
- ③オフサイトPPA  
業者が土地探しと、発電設備を設置し、毎月使用料を払う。20年契約  
オンサイトに比べ、  
・土地代、送電代、送電管理費再エネ賦課金追加で高い。



再エネ賦課金

送電代 & 管理費
発電事業 & メンテ費
パネル設置費
土地代

③オフサイト PPA

- ④CO2フリー電力  
大手電力会社が統括しているCO2を出さない発電を割り当て契約加算金を払う、1年契約ごと更新

<b>+α加算金</b>	証書代
電気料金 通常電力会社	電気料金 通常電力会社
再エネ賦課金	再エネ賦課金
燃料調整費	燃料調整費
従量分 使った分	従量分 使った分
基本料金	基本料金



内容は非常に細かいので、今回は簡略化してあり、イメージとしてご理解を。

④フリー電力 ⑤非化石証書