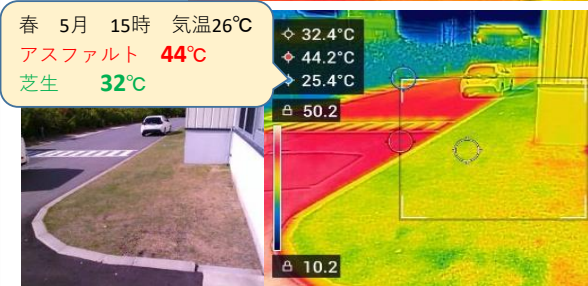
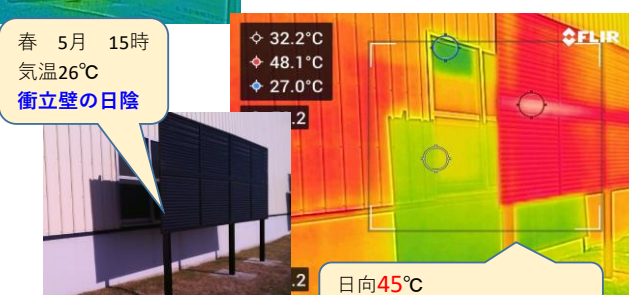
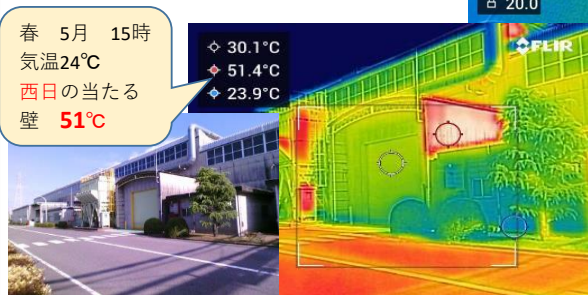




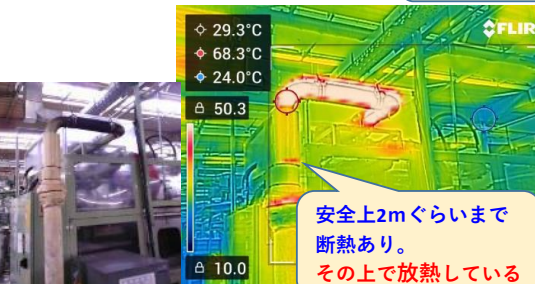
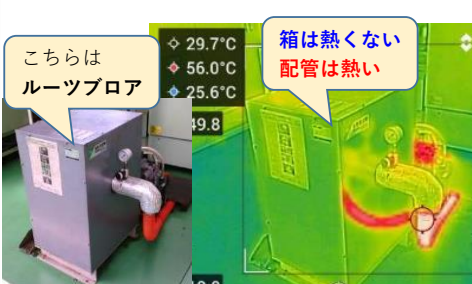
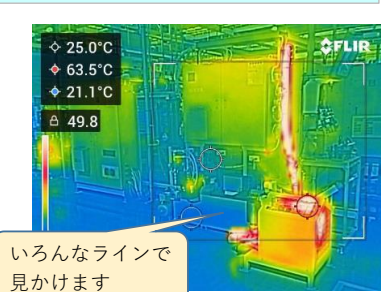
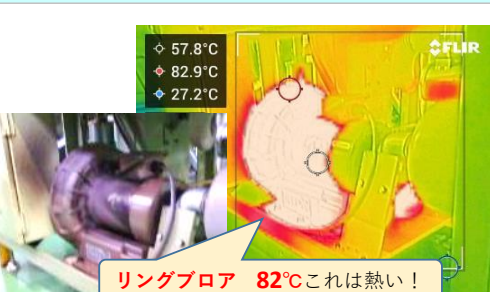
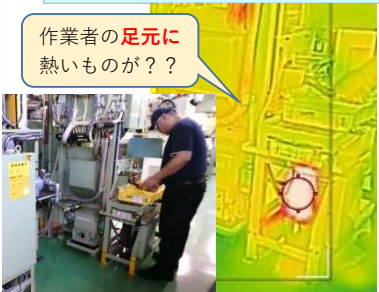
管理No. CN-118
作成日 2024年 5月 23日



テーマ: **サーモカメラで本当の姿を暴き出せ!**



真夏に、工場シャッターや窓を空けると、前にアスファルトだと熱い風が入る!



- ①発熱機器をやめられないか?
- ②必要なら高さ**2m**以上に配置し熱を上へ**制御排気**(下に置くと作業域と混ざる)

今回は春5月である、真夏にもう一度データを取ります。⇒もっと凄いことに・・・