



省エネ通信

管理No. CN-120
作成日 2024年 9月 26日

情熱的な性格



クールな性格

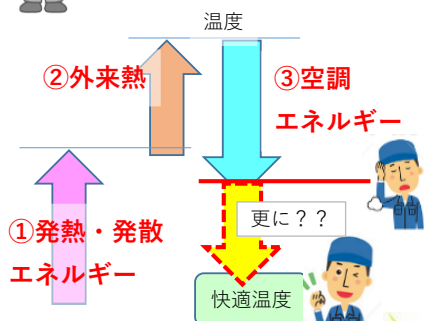
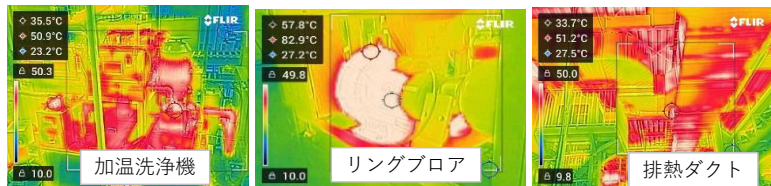


テーマ: **混ぜるな危険!! なにを? 冷x高熱**



工場が暑くなる要因はいろいろあり、空調だけ増やしても冷えないのだ!

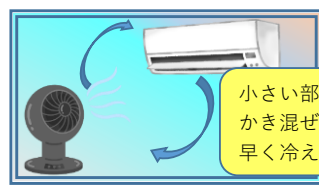
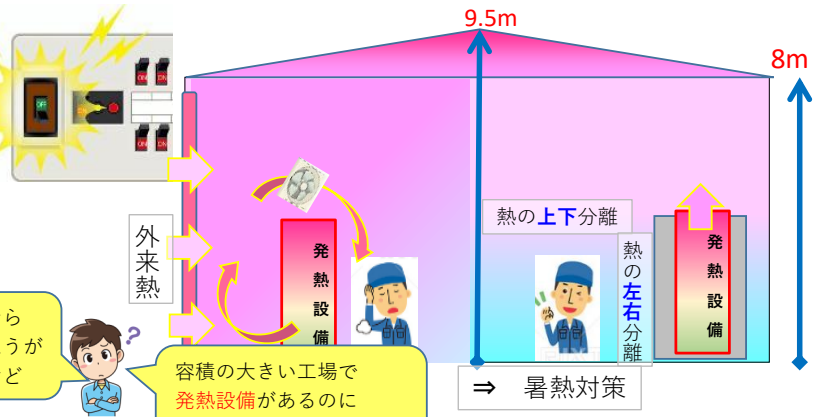
①発熱源 (40℃以上の発熱設備) 工場内を暑くする**主要因**



②外来熱 (外気の侵入) 工場**入ってくる熱** (冬は**逃げる**) 場所



空調機だけ増やすとお金もかかるけど工場の**ブレーカー**が**飛ぶ** どうしたらいいの?



容積の大きい工場で発熱設備があるのに**かき混ぜたら暑い!**

バランス良く対策



発熱の抑制

断熱の強化

空調の最適化

空調の強化

暑熱対策の鉄則: ①発熱させない ②断熱 ③最も近い経路で排熱 ④工場内をかき混ぜない